

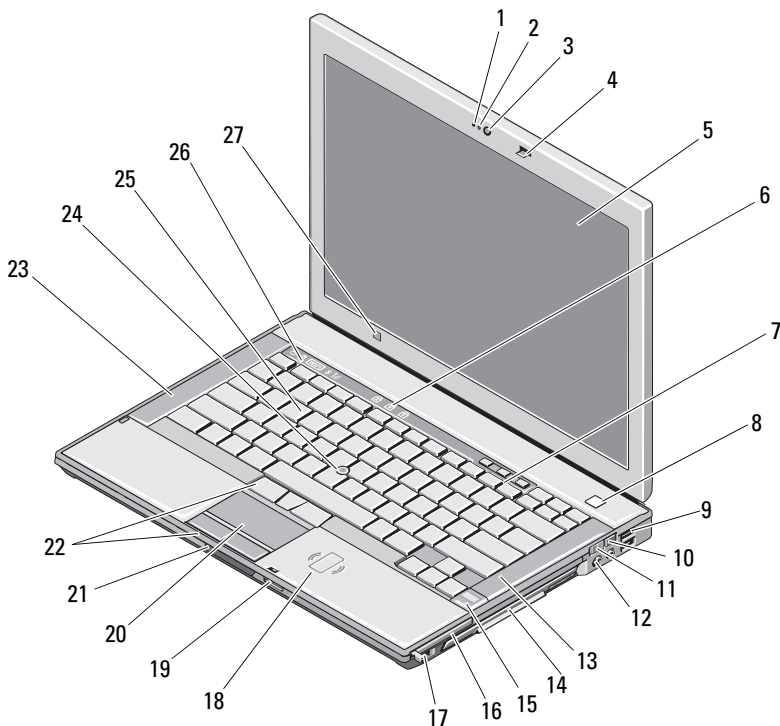


Om varningar

 **WARNING!** En varning signalerar risk för skada på egendom eller person, eller livsfara.

Dell™ Latitude™ E6400

Information om installation och funktioner

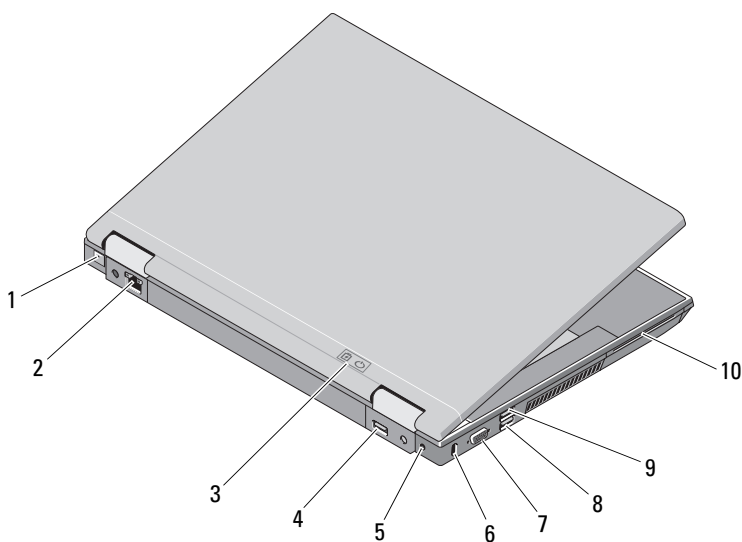


September 2008



ODW106A02

- | | | | |
|----|--|----|---|
| 1 | mikrofon (tillval) | 2 | kameralampa (tillval) |
| 3 | kamera (tillval) | 4 | bildskärmslås |
| 5 | bildskärm | 6 | tangentbordsindikatorer |
| 7 | volymknappar | 8 | strömbrytare |
| 9 | USB-portar (2) | 10 | Wi-Fi Catcher™ Network Locator
(nätverkspositionerare) |
| 11 | omkopplare för trådlös kommunikation | 12 | ljudkontakter (2) |
| 13 | högtalare - höger | 14 | medieuttag (med optisk enhet) |
| 15 | fingeravtrycks läsare (tillval) | 16 | PC-kortplats |
| 17 | IEEE 1394a-kontakt | 18 | kontaktfri smartkorts läsare |
| 19 | läsare för SD-minneskort
(Secure Digital) | 20 | styrplatta |
| 21 | bildskärmslås | 22 | styrplatteteknappar/styrspak |
| 23 | högtalare - vänster | 24 | styrspak |
| 25 | tangentbord | 26 | lampor för enhetsstatus |
| 27 | omgivningsljussensor | | |



- | | | | |
|---|------------------------------|----|-----------------------------|
| 1 | RJ-11-modemkontakt (tillval) | 2 | RJ-45-nätverkskontakt |
| 3 | batteri-/strömlampa | 4 | DisplayPort för flera lägen |
| 5 | nätadapter | 6 | plats för säkerhetskabel |
| 7 | bildskärmskontakt | 8 | eSATA/USB-kontakt |
| 9 | USB PowerShare-kontakt | 10 | smarkortsläsare |



WARNING! Blockera inte, skjut inte in några föremål i och tillåt inte damm att ansamlas i ventilerna. Låt inte Dell™-datorn vara igång där luftcirkulation är dålig, exempelvis i en stängd portfölj. Om luftcirkulationen hindras kan datorn skadas eller fatta eld. Fläkten går igång när datorn blir för varm. Fläktjudet är helt normalt och innebär inte att det är fel på fläkten eller datorn.

Snabbinstallation



WARNING! Innan du utför någon av åtgärderna i det här avsnittet ska du läsa igenom och följa säkerhetsinstruktionerna som medföljde datorn. Mer information säker hantering finns på www.dell.com/regulatory_compliance.



WARNING! Nätadaptern passar i vägguttag i hela världen. Däremot ser uttagen olika ut i olika länder. Använder du en felaktig sladd eller ansluter sladden felaktigt till eluttagslisten eller vägguttaget kan det orsaka brand eller skada på utrustningen.



VIKTIGT: När du kopplar bort nätadapterkabeln från datorn bör du hålla i kontakten, inte i sladden, och dra ut den försiktigt men bestämt så att sladden inte skadas. När du lindar ihop nätadapterkabeln ska du följa vinkeln på nätadapterkontakten för att undvika skador på kabeln.

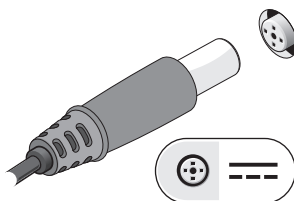


OBS! En del enheter kanske inte finns med eftersom du inte beställde dem.

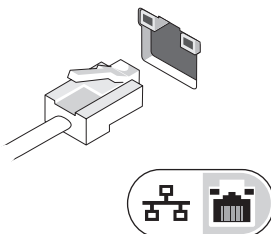


OBS! Du bör sätta igång och stänga av datorn minst en gång innan du installerar några kort eller ansluter datorn till en dockningsstation eller annan extern enhet som exempelvis en skrivare.

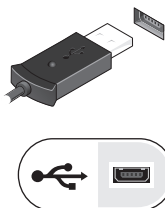
- 1 Anslut nätadaptern till datorns nätadapterkontakt och till eluttaget.



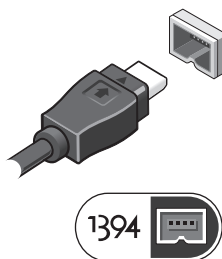
2 Anslut nätverkskabeln.



3 Anslut USB-enheter, som exempelvis en mus eller ett tangentbord.




4 Anslut IEEE 1394-enheter, som exempelvis en dvd-spelare.



- 5 Öppna datorskärmen och tryck på strömbrytaren så att datorn sätts igång.



Specifikationer

 **OBS!** Erbjudanden kan variera per region. Mer information om datorns konfiguration får du om du klickar på **Start** → **Hjälp och support** och väljer alternativet som visar datorinformation.

Grafik

OBS! Dell™-datorn har alternativ för både inbyggt grafikkort och separat grafikkort.

Grafiktyp:	separat minne inbyggt på moderkortet, maskinvaruaccelererad
Databuss	inbyggt grafikkort eller PCI-Express-grafikkort x16
Bildskärmsstyrenhet	inbyggt grafikkort: Intel® GMA 4500 MHD separat grafikkort: nVIDIA Quadro NVS 160M
Bildskärmsminne	inbyggt grafikkort: upp till 1 GB (med 2 GB systemminne eller mer – Microsoft® Windows® XP) upp till 1,7 GB (med 4 GB systemminne eller mer – Windows Vista®) separat grafikkort: 256 MB dedikerat minne

Batteri

Typ	Smart litiumjonbatteri med 12 celler av prismetyp (84 Whr)
	Smart litiumjonbatteri med 9 celler (85 Whr)
	Smart litiumjonbatteri med 6 celler (56 Whr)
	Smart litiumjonbatteri med 4 celler (35 Whr)

Mått:

Litiumjonbatterier med 4 eller 6 celler:

Djup	206 mm
Höjd	19,8 mm

Litiumjonbatterier med 9 celler:

Djup	208 mm
Höjd	22,3 mm

Litiumjonbatterier med 12 celler:

Djup	14,48 mm
Höjd	217,24 mm
Vikt	0,24 kg (4 celler)
	0,33 kg (6 celler)
	0,51 kg (9 celler)
	0,85 kg (12 celler)

Spänning:

Batteri med 4 celler	14,8 V likström
6 och 9 celler	11,1 VDC
Höglapacitetsbatteri med 12 celler	14,8 V likström

Temperaturintervall:

Drift	0° till 40 °C
Förvaring	-10° till 65 °C

Knappcellsbatteri CR-2032

Nätadapter

Inspänning 100–240 VAC

Inström (maximal) 1,5 A

Infrekvens 50–60 Hz

Temperaturintervall:

Drift 0° till 35 °C

Förvaring -40° till 65°C

PA-12 65 W växelströmsadapter för resor:

Uteffekt 19,5 V likström

Utström 3,34 A

Höjd 15 mm

Bredd 66 mm

Djup 127 mm

Vikt 0,29 kg

PA-10 90 W växelströmsadapter i
D-serien:

Uteffekt 19,5 V likström

Utström 4,62 A

Höjd 32 mm

Bredd 60 mm

Djup 140 mm

Vikt 0,425 kg

PA-3E 90 växelströmsadapter i E-serien:

Uteffekt 19,5 V likström

Utström 4,62 A

Höjd 15 mm

Bredd 70 mm

Längd 147 mm

Vikt 0,345 kg

Informationen i det här dokumentet kan komma att ändras.

© 2008 Dell Inc. Med ensamrätt. Tryckt i Irland.

Återgivning i någon form utan skriftligt tillstånd från Dell Inc. är strängt förbjuden.

Varumärken som används i texten: *Dell*, *Latitude*, *Wi-Fi Catcher* och *DELL*-logotypen är varumärken som tillhör Dell Inc. *Intel* är ett registrerat varumärke som tillhör Intel Corporation i USA och andra länder. *Microsoft*, *Windows* och *Windows Vista* är antingen varumärken eller registrerade varumärken som tillhör Microsoft Corporation i USA och/eller andra länder.

Övriga varumärken kan användas i dokumentet som hänvisning till antingen de enheter som gör anspråk på varumärkena eller deras produkter. Dell Inc. fransäger sig allt ägarintresse av andra varumärken än sina egna.